

Алматы (7273)495-231  
Ангарск (3955)60-70-56  
Архангельск (8182)63-90-72  
Астрахань (8512)99-46-04  
Барнаул (3852)73-04-60  
Белгород (4722)40-23-64  
Благовещенск (4162)22-76-07  
Брянск (4832)59-03-52  
Владивосток (423)249-28-31  
Владикавказ (8672)28-90-48  
Владимир (4922) 49-43-18  
Волгоград (844)278-03-48  
Вологда (8172)26-41-59  
Воронеж (473)204-51-73  
Екатеринбург (343)384-55-89

Ижевск (3412)26-03-58  
Иваново (4932)77-34-06  
Иркутск (395)279-98-46  
Казань (843)206-01-48  
Калининград (4012)72-03-81  
Калуга (4842)92-23-67  
Кемерово (3842)65-04-62  
Киров (8332)68-02-04  
Коломна (4966)23-41-49  
Кострома (4942)77-07-48  
Краснодар (861)203-40-90  
Красноярск (391)204-63-61  
Курск (4712)77-13-04  
Курган (3522)50-90-47  
Липецк (4742)52-20-81

Киргизия (996)312-96-26-47

Магнитогорск (3519)55-03-13  
Москва (495)268-04-70  
Мурманск (8152)59-64-93  
Набережные Челны (8552)20-53-41  
Нижний Новгород (831)429-08-12  
Новокузнецк (3843)20-46-81  
Ноябрьск (3496)41-32-12  
Новосибирск (383)227-86-73  
Омск (3812)21-46-40  
Орел (4862)44-53-42  
Оренбург (3532)37-68-04  
Пенза (8412)22-31-16  
Петрозаводск (8142)55-98-37  
Псков (8112)59-10-37  
Пермь (342)205-81-47

Россия (495)268-04-70

Ростов-на-Дону (863)308-18-15  
Рязань (4912)46-61-64  
Самара (846)206-03-16  
Саранск (8342)22-96-24  
Санкт-Петербург (812)309-46-40  
Саратов (845)249-38-78  
Севастополь (8692)22-31-93  
Симферополь (3652)67-13-56  
Смоленск (4812)29-41-54  
Сочи (862)225-72-31  
Ставрополь (8652)20-65-13  
Сыктывкар (8212)25-95-17  
Сургут (3462)77-98-35  
Тамбов (4752)50-40-97  
Тверь (4822)63-31-35

Казахстан (772)734-952-31

Тольяти (8482)63-91-07  
Томск (3822)98-41-53  
Тула (4872)33-79-87  
Тюмень (3452)66-21-18  
Улан-Удэ (3012)59-97-51  
Ульяновск (8422)24-23-59  
Уфа (347)229-48-12  
Хабаровск (4212)92-98-04  
Чебоксары (8352)28-53-07  
Челябинск (351)202-03-61  
Череповец (8202)49-02-64  
Чита (3022)38-34-83  
Якутск (4112)23-90-97  
Ярославль (4852)69-52-93

<https://gradient.nt-rt.ru> || [gtk@nt-rt.ru](mailto:gtk@nt-rt.ru)

## Прибор АИР 4М С (Стационарный вариант)

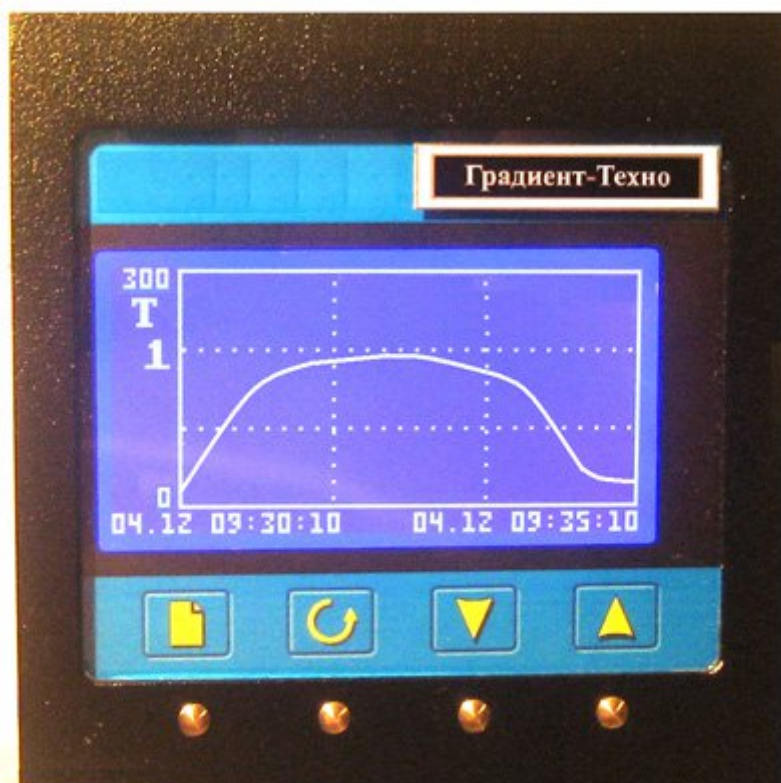
**АИР 4М (С). Стационарный четырехканальный измеритель и регистратор температуры и времени отверждения покрытий непосредственно на поверхности изделий и распределения температурного поля в тупиковых печах участков окраски. ГОСТ 9.410, ИСО 8130.**

Прибор предназначен для высокоточного измерения в диапазоне от  $-50\text{ }^{\circ}\text{C}$  до  $+1300\text{ }^{\circ}\text{C}$  по 4-м независимым каналам температуры и времени отверждения полимерных, жидких и порошковых покрытий непосредственно на поверхности изделий и распределения температурного поля в тупиковых печах участков окраски по ходу производственного процесса и лабораторных печах в лабораториях.

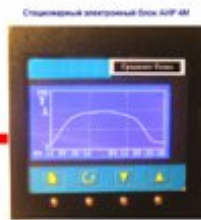
Прибор АИР 4М С применяется для контроля процесса катафореза изделий, сушки воды после процесса подготовки поверхности изделий и катафореза.

Режимы работы прибора:

непрерывное измерение температуры с выводом измеренной температуры на цифровой индикатор прибора; непрерывное измерение температуры и времени измерения с выводом измеренной температуры и времени на цифровой индикатор и с запоминанием измерений в энергонезависимой памяти прибора; сохранение измерений в энергонезависимой памяти прибора при выключении питания, что позволяет переносить прибор без потери измерений на любые расстояния от места проведения измерений.

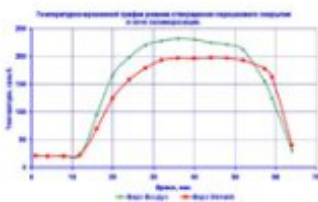


**Стационарный электронный блок АИР 4М**



Специальный электронный блок АРР-М

Специальный контроль на основе графика для прибора измерения температуры и времени отверждения



Специальный электронный блок АРР-М



## Технические характеристики.

Диапазон измерения температур - от -50 °С до +1300 °С.

Предел допускаемой абсолютной основной погрешности - не более  $\pm(1 + 0,01T_{\text{изм}})$  °С.

Число каналов измерения - 4.

Измерения непрерывно выводятся в виде графика температура и время на большой графический дисплей.

Измеренные температура независимых каналов и время измерения сохраняются в энергонезависимой памяти.

Объем памяти - 16000 измерений.

Передача измерений на компьютер для создания документов контроля работоспособности печи и банка данных измерений производится по стандартному интерфейсу RS - 485/USB.

Питание - переменное напряжение 220 В., 50 Гц.

Габаритные размеры - 98x96x90 мм.

Масса - 0,5 кг.

### Комплект поставки.

Прибор - 1 шт.

Датчики с кабелем - 4 шт.

Кабель интерфейсный - 1 шт.

Программное обеспечение - 1 шт.

Руководство по эксплуатации - 1 шт.

Паспорт - 1 шт.

Упаковка - 1 шт.

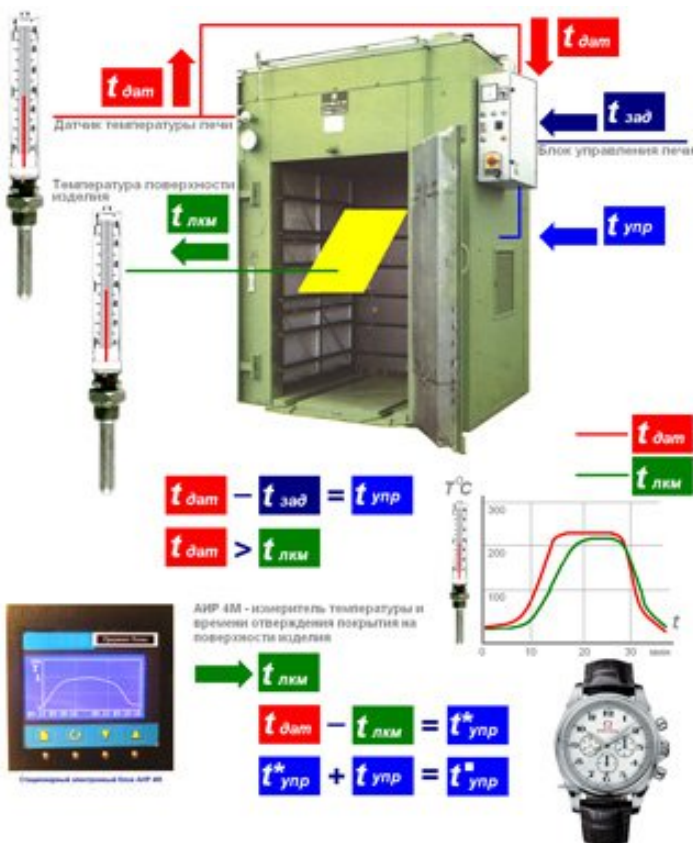
## Конструкция.

Прибор состоит из: электронного блока, четырех датчиков, кабеля интерфейсного, упаковка.

Питание прибора - переменное напряжение 220 В., 50 Гц.

Датчики прибора пропускаются через технологическое отверстие внутрь производственной печи или лабораторной печи, и размещаются в любых точках на поверхности изделий или в выбранных зонах рабочей камеры.

Прибор устанавливается вне печи: на внешней поверхности корпуса или рядом с блоком управления печью.

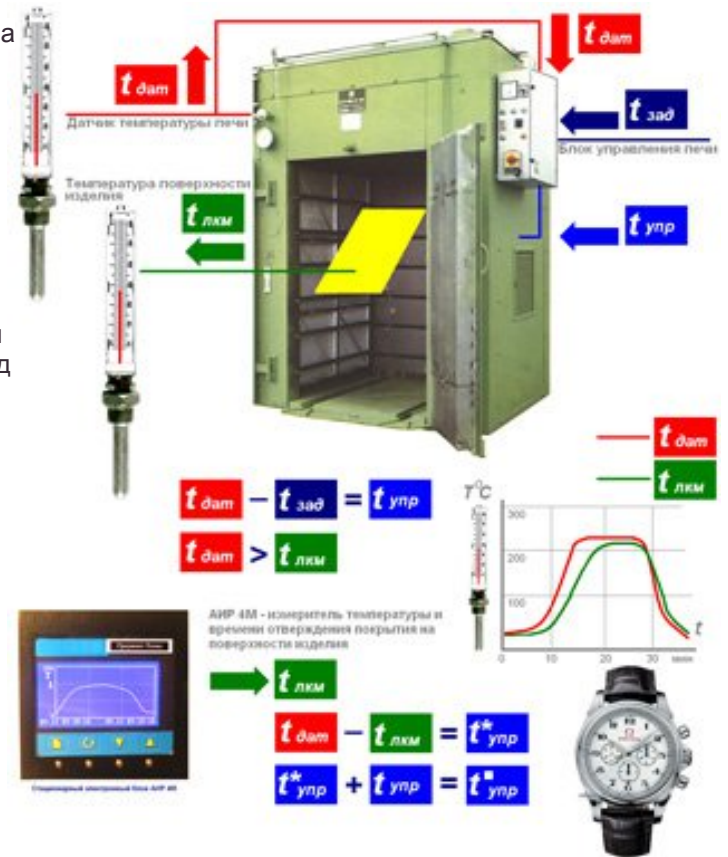


## Применение.

Прибор применяется для постоянного контроля режима полимеризации и отверждения покрытий непосредственно на поверхности изделий в лабораторных печах и малогабаритных тупиковых печах линии окраски по ходу производственного процесса.

Измерения непрерывно выводятся для оперативного контроля процесса полимеризации и отверждения покрытия непосредственно на поверхности изделия и образцов с покрытием в виде графика на большой графический дисплей прибора.

Измерения вводятся в компьютер через стандартный интерфейс для построения графиков процесса отверждения и создания банка данных работы печи за длительный период ее эксплуатации, создания отчетных документов по работоспособности печи.



Алматы (7273)495-231  
Ангарск (3955)60-70-56  
Архангельск (8182)63-90-72  
Астрахань (8512)99-46-04  
Барнаул (3852)73-04-60  
Белгород (4722)40-23-64  
Благовещенск (4162)22-76-07  
Брянск (4832)59-03-52  
Владивосток (423)249-28-31  
Владикавказ (8672)28-90-48  
Владимир (4922) 49-43-18  
Волгоград (844)278-03-48  
Вологда (8172)26-41-59  
Воронеж (473)204-51-73  
Екатеринбург (343)384-55-89

Ижевск (3412)26-03-58  
Иваново (4932)77-34-06  
Иркутск (395)279-98-46  
Казань (843)206-01-48  
Калининград (4012)72-03-81  
Калуга (4842)92-23-67  
Кемерово (3842)65-04-62  
Киров (8332)68-02-04  
Коломна (4966)23-41-49  
Кострома (4942)77-07-48  
Краснодар (861)203-40-90  
Красноярск (391)204-63-61  
Курск (4712)77-13-04  
Курган (3522)50-90-47  
Липецк (4742)52-20-81

Киргизия (996)312-96-26-47

Магнитогорск (3519)55-03-13  
Москва (495)268-04-70  
Мурманск (8152)59-64-93  
Набережные Челны (8552)20-53-41  
Нижний Новгород (831)429-08-12  
Новокузнецк (3843)20-46-81  
Ноябрьск (3496)41-32-12  
Новосибирск (383)227-86-73  
Омск (3812)21-46-40  
Орел (4862)44-53-42  
Оренбург (3532)37-68-04  
Пенза (8412)22-31-16  
Петрозаводск (8142)55-98-37  
Псков (8112)59-10-37  
Пермь (342)205-81-47

Россия (495)268-04-70

Ростов-на-Дону (863)308-18-15  
Рязань (4912)46-61-64  
Самара (846)206-03-16  
Саранск (8342)22-96-24  
Санкт-Петербург (812)309-46-40  
Саратов (845)249-38-78  
Севастополь (8692)22-31-93  
Симферополь (3652)67-13-56  
Смоленск (4812)29-41-54  
Сочи (862)225-72-31  
Ставрополь (8652)20-65-13  
Сыктывкар (8212)25-95-17  
Сургут (3462)77-98-35  
Тамбов (4752)50-40-97  
Тверь (4822)63-31-35

Казахстан (772)734-952-31

Тольяти (8482)63-91-07  
Томск (3822)98-41-53  
Тула (4872)33-79-87  
Тюмень (3452)66-21-18  
Улан-Удэ (3012)59-97-51  
Ульяновск (8422)24-23-59  
Уфа (347)229-48-12  
Хабаровск (4212)92-98-04  
Чебоксары (8352)28-53-07  
Челябинск (351)202-03-61  
Череповец (8202)49-02-64  
Чита (3022)38-34-83  
Якутск (4112)23-90-97  
Ярославль (4852)69-52-93